

LE PROGRAMME ECORCE



L'ACCOMPAGNEMENT DES MÉNAGES MODESTES VERS DES ÉCONOMIES DURABLES

Bilan octobre 2016 - décembre 2020



ECORCE, QU'EST-CE QUE C'EST ?

Encore aujourd'hui, **1 Français sur 5** est en situation de **précarité énergétique**.

Les ménages concernés sont principalement ceux cumulant **contraintes financières** et **habitat peu performant**. Une double fragilité les obligeant à arbitrer entre « *se chauffer au risque d'impayés* » ou « *ne plus se chauffer et subir les conséquences du froid sur leur santé, logement et vie sociale* ».

En réponse à cette situation, le **Ministère de l'Écologie, du Développement Durable et de l'énergie** a lancé en mai 2016 un **Appel à Programmes Certificats d'Économies d'Énergie (CEE)** pour lutter contre la précarité énergétique. **Sonergia**, spécialiste de la valorisation des CEE depuis 2009 et le **Mouvement SOLIHA, Solidaires pour l'habitat (SOLIHA)**, se sont associés pour porter le **programme ECORCE**. Un programme dont le but est de sensibiliser, informer et accompagner les ménages modestes, propriétaires occupants ou locataires (parc privé et associatif) souhaitant réaliser des économies d'énergie. Lancé en **octobre 2016**, le programme ECORCE a pris fin le **31 décembre 2020**.



ECORCE EN 3 CHIFFRES CLÉS

36

Le nombre d'**associations participantes** dans 27 départements en métropole

+11 000

Le nombre de **ménages accompagnés**

70%

Le taux des ménages avec **propriétaires occupants**, dont **80% de ménages très modestes**

LE FINANCEMENT D'ECORCE



5,15 millions €

C'est le budget du programme pour un volume CEE produit de **740 GWhcumac**.



70%



Le programme a été financé majoritairement par les CEE, et le restant par des partenaires locaux.

ECORCE : QUEL ACCOMPAGNEMENT RÉALISÉ ?

200 ATELIERS COLLECTIFS
Jouer avec les éco-gestes



ETAPE 1

Ateliers de sensibilisation aux économies d'énergie et aux éco-gestes animés avec le jeu *Mon logement et moi*.

8391 VISITE ÉCO-GESTES
Adapter ses usages énergétiques



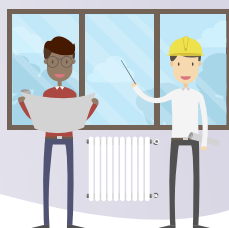
ETAPE 2

Analyse des usages et des comportements des ménages, conseils éco-gestes, installation de petits équipements.

4355 BILAN ÉCO-TRAVAUX
Encourager le passage aux travaux

ETAPE 3

Diagnostic technique du logement et préconisation de travaux (ingénierie financière, conseil sur les aides existantes).



572 SUIVI ÉCO-CONSO
Accompagner sur la durée



ETAPE 4

Suivi sur 1 an des consommations du ménage et de l'évolution des usages. Analyse d'impact de l'accompagnement.

ECORCE, QUELS BÉNÉFICES POUR LES MÉNAGES & POUR LA PLANÈTE ?



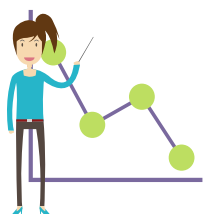
71% DES MÉNAGES DÉCIDÉS À ADAPTER LEUR COMPORTEMENT ÉNERGÉTIQUE SUITE AUX CONSEILS D'ECORCE

Un programme CEE « Apporteur d'actions concrètes » qui a permis aux ménages de mettre en place des actions d'économies d'énergie dans leur quotidien.



80 % DES MÉNAGES SATISFAITS DE L'ACCOMPAGNEMENT ECORCE

Un programme CEE « apporteur de solutions » pour la très grande majorité des ménages qui étaient souvent confrontés à une situation de précarité énergétique.



15 % DE BAISSSE DE LA CONSOMMATION ÉNERGÉTIQUE

Un programme CEE qui a permis de réduire la consommation énergétique des ménages. Un + pour la planète et pour le budget des ménages, notamment, très modestes.

ECORCE : CE SONT ELLES QUI EN PARLENT LE MIEUX



TERANGI HENRIO

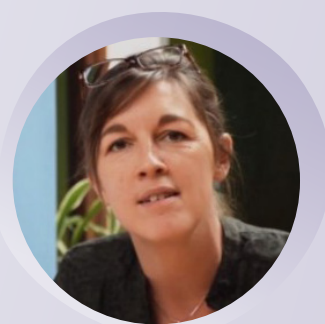
Directrice adjointe de SOLIHA Nouvelle-Aquitaine

« Cela est intéressant car avant et après accompagnement ECORCE on constate de nettes progressions. SOLIHA Nouvelle-Aquitaine a enregistré une baisse de la consommation énergétique des ménages d'environ 15 % . »

ISABELLE DAUCHY

Responsable du Pôle Développement et Innovation,
Union Régionale SOLIHA Hauts-de-France

« ECORCE, c'est un programme adapté et efficace, au service de la lutte contre la précarité énergétique des plus démunis. ECORCE, c'est aussi un programme qui nous a permis d'offrir un accompagnement aux locataires du parc privé et associatif souvent oubliés des programmes de transition énergétique et solidaire à l'œuvre actuellement. Les résultats attendus sont là pour les ménages modestes ! Cette réussite nous a permis de proposer une suite : ECORCE EN NORD dans le Département du NORD avec le soutien de la CAF. »



NOS RÉSEAUX & NOS ENGAGEMENTS



Cité de la Cosmétique
2, rue Odette Jasse
13015 Marseille
sonergia.fr

SONERGIA, SAS au capital social de 3 000 000€, inscrite au RCS de Marseille sous le numéro 518 685 516, est une société reconnue délégataire au sens des articles R.221-6 et suivants du Code de l'énergie.

Édition octobre 2021.

Crédits photos : ©Christophe Caudroy, ©AdobeStock