

L'éclairage sonergia



66

**CEE : pourquoi certains
forfaits vont être
revalorisés en 2025 ?**

99



sonergia

Décembre 2024

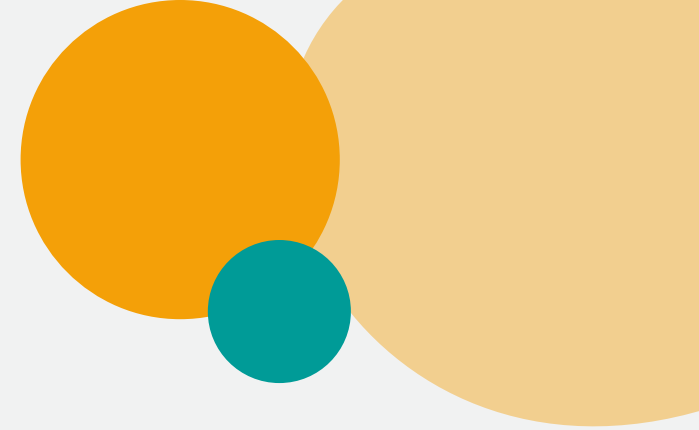
● Calcul des CEE késako ?

- Il s'agit d'une **prime forfaitaire**
 - Le forfait est calculé sur une **moyenne nationale** et non au cas par cas
 - C'est la **situation de référence** qui sert de base de calcul
 - Il est exprimé en **kWhc** : "c" pour "cumulé actualisé"





Quels sont les changements attendus en 2025 ?



A partir de la publication au JO du 65ème arrêté le calcul du forfait ne sera plus sur la base de l'énergie finale de la situation de référence (EFS) mais sur l'énergie finale dite "intégrale" (EFI).



● EFI késako ?

- **L'économie d'énergie finale** = Consommation d'énergie finale de la **situation de référence** - Consommation d'énergie finale **après réalisation de l'opération**



- Seul le type d'énergie finale après travaux est pris en compte dans le calcul.

The logo for Sonergia, featuring a stylized white circular graphic with concentric lines inside an orange circle, all enclosed within a larger, thin orange arc.

sonergia



● Quelles conséquences pour les forfaits CEE ?

- Pour beaucoup d'opérations soutenues par les CEE, cela n'aura aucun impact (notamment l'isolation)



- Ce sont les fiches amenant à une **électrification** qui vont voir leur forfait réhaussé.



● Est-il possible de mesurer l'impact dès à présent ?

- Les actualisations des forfaits vont se faire au fur et à mesure de la révision des fiches ou de leur création.



- L'électrification des poids lourds thermiques, pourrait représenter un gisement de **79 TWhc** en EFI d'ici 2030 quand le calcul en EFS estime un gisement de 1 TWhc, un impact non négligeable
- S'agissant d'un changement de mode de calcul, le **soutien s'inscrit dans la durée**, contrairement à une bonification ou un coup de pouce dont la durée de vie est limitée dans le temps.





sonergia

RÉVÈLE LE MEILLEUR DE VOS ÉNERGIES

www.sonergia.fr

